



АДМИНИСТРАЦИЯ НИЖНЕВАРТОВСКОГО РАЙОНА
Ханты-Мансийского автономного округа – Югры

ПОСТАНОВЛЕНИЕ

от 04.05.2022

№ 974

г. Нижневартовск

Об утверждении проекта планировки
территории

В соответствии со статьями 42, 45 Градостроительного кодекса Российской Федерации, постановлением администрации района от 18.09.2019 № 1853 «Об утверждении Порядка подготовки документации по планировке территории и принятия решения об ее утверждении для размещения объектов на территории Нижневартовского района», учитывая протокол общественных обсуждений от 08.04.2022 № 11/22 и заключение о результатах общественных обсуждений от 08.04.2022 № 11/22 документации по планировке территории:

1. Утвердить проект планировки территории для объекта «Обустройство Самотлорского месторождения. Куст скважин № 556, 1442, 4285» согласно приложению.

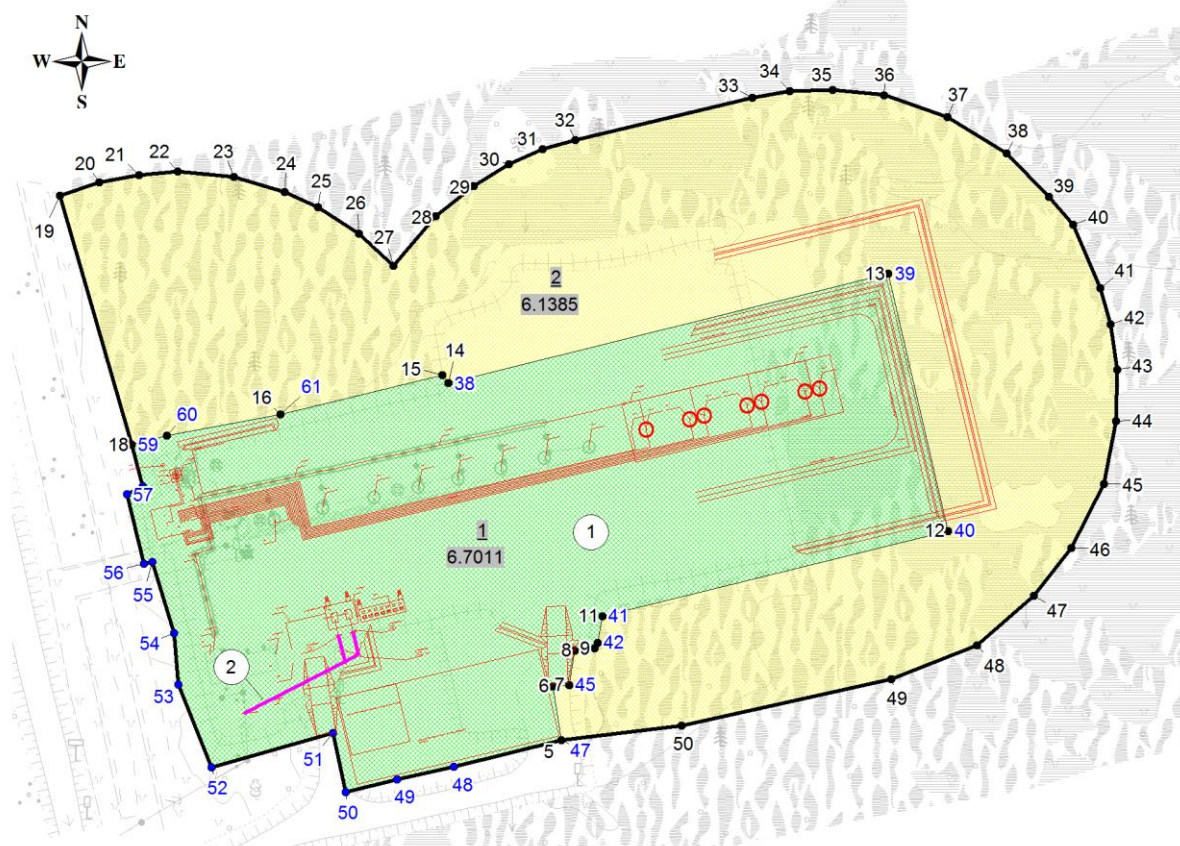
2. Контроль за выполнением постановления возложить на исполняющего обязанности заместителя начальника управления – главного архитектора управления градостроительства, развития жилищно-коммунального комплекса и энергетики администрации района В.Ю. Прокофьева.

Глава района



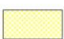


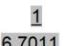
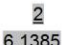

Б.А. Саломатин

Основная часть проекта планировки территории 1. Чертежи планировки территории

Чертеж планировки территории по объекту:
 «Обустройство Самотлорского месторождения.
 Куст скважин № 556, 1442, 4285»
 Землепользователь: АО «Самотлорнефтегаз»
 Масштаб 1:2000



Условные обозначения:

-  - граница территории, в отношении которой осуществляется подготовка проекта планировки
-  - граница зоны размещения объектов капитального строительства
-  - граница зоны вырубki леса и размещения временных объектов
-  1 - номера характерных точек границы зоны под размещение объектов капитального строительства
-  1 - номера характерных точек границы зоны вырубki и временных объектов
-  1
6.7011 - номер зоны планируемого размещения объектов капитального строительства
-  2
6.1385 - номер зоны вырубki леса и размещения временных объектов
-  - ось проектируемой линии электропередач
-  1 - номер проектируемого объекта

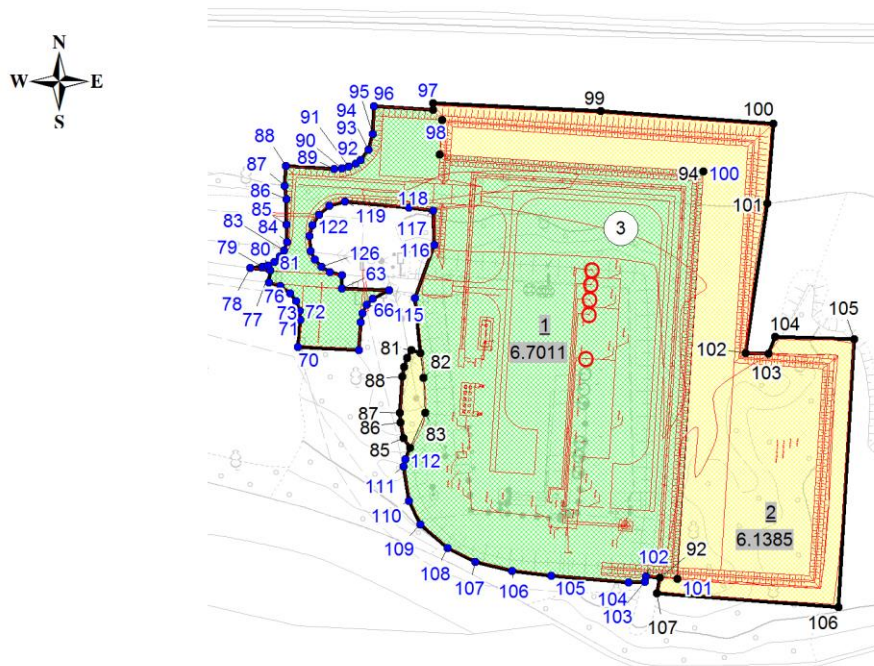
Экспликация проектируемых объектов

Номер	Наименование
1	Куст скважин № 4285
2	ВЛ-6 кВ на куст скважин №4285

Экспликация зон планируемого размещения

Номер	Наименование
1-2	Обустройство Самотлорского месторождения. Куст скважин № 556, 1442, 4285

Чертеж планировки территории по объекту:
 «Обустройство Самотлорского месторождения.
 Куст скважин № 556, 1442, 4285»
 Землепользователь: АО «Самотлорнефтегаз»
 Масштаб 1:2000



Условные обозначения:

- граница территории, в отношении которой осуществляется подготовка проекта планировки
- граница зоны размещения объектов капитального строительства
- граница зоны вырубki леса и размещения временных объектов
- 1 - номера характерных точек границы зоны под размещение объектов капитального строительства
- 1 - номера характерных точек границы зоны вырубki и временных объектов
- 1 - номер зоны планируемого размещения объектов капитального строительства
- 2 - номер зоны вырубki леса и размещения временных объектов
- ось проектируемой линии электропередач
- 1 - номер проектируемого объекта

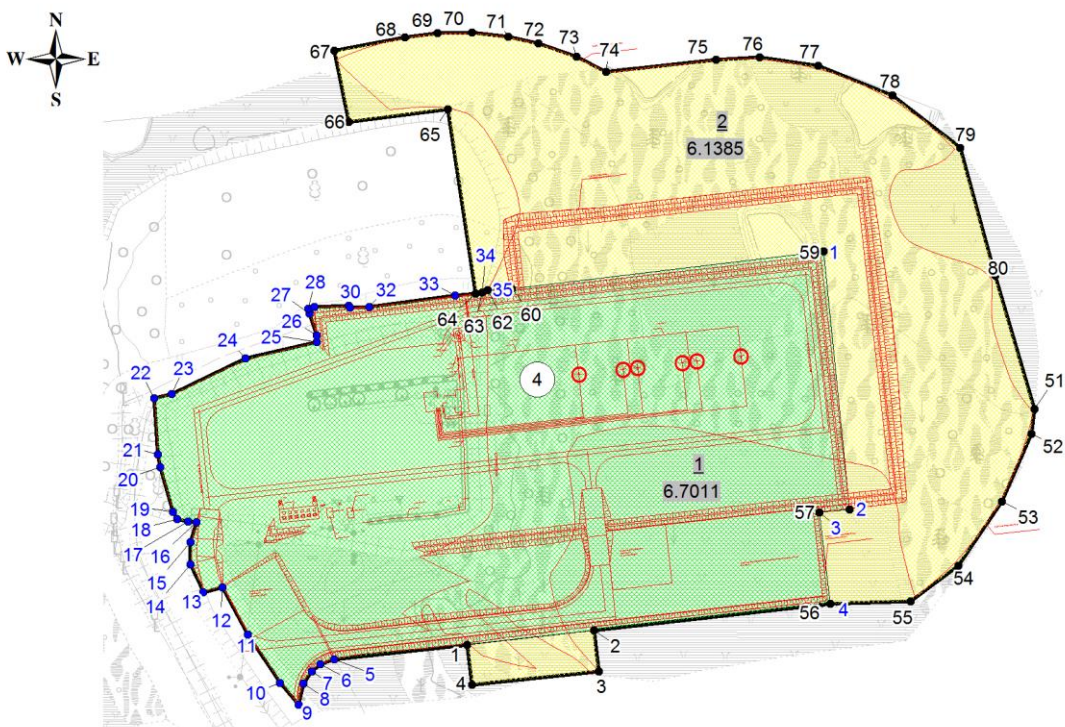
Экспликация проектируемых объектов

Номер	Наименование
3	Куст скважин № 556

Экспликация зон планируемого размещения

Номер	Наименование
1-2	Обустройство Самотлорского месторождения. Куст скважин № 556, 1442, 4285

Чертеж планировки территории по объекту:
 «Обустройство Самотлорского месторождения.
 Куст скважин № 556, 1442, 4285»
 Землепользователь: АО «Самотлорнефтегаз»
 Масштаб 1:2000



Условные обозначения:

- граница территории, в отношении которой осуществляется подготовка проекта планировки
- граница зоны размещения объектов капитального строительства
- граница зоны вырубki леса и размещения временных объектов
- 1 - номера характерных точек границы зоны под размещение объектов капитального строительства
- 1 - номера характерных точек границы зоны вырубki и временных объектов
- 1 - номер зоны планируемого размещения объектов капитального строительства
- 6.7011 - номер зоны планируемого размещения объектов капитального строительства
- 2 - номер зоны вырубki леса и размещения временных объектов
- 6.1385 - номер зоны вырубki леса и размещения временных объектов
- - ось проектируемой линии электропередач
- 1 - номер проектируемого объекта

Экспликация проектируемых объектов

Номер	Наименование
4	Куст скважин № 1442

Экспликация зон планируемого размещения

Номер	Наименование
1-2	Обустройство Самотлорского месторождения. Куст скважин № 556, 1442, 4285

Каталог координат границы зоны размещения объекта капитального строительства

Номер	X	Y
1	961830.06	4425737.94
2	961743.19	4425746.73
3	961742.27	4425736.45
4	961711.43	4425740.08
5	961692.69	4425573.14
6	961691.08	4425568.40
7	961688.73	4425565.69
8	961684.67	4425562.80
9	961677.54	4425561.16
10	961684.93	4425554.87
11	961701.06	4425544.02
12	961717.04	4425535.61
13	961715.39	4425529.11
14	961724.68	4425524.83
15	961732.21	4425524.76
16	961739.01	4425526.71
17	961739.09	4425523.92
18	961739.93	4425520.21
19	961742.41	4425518.79
20	961757.51	4425514.48
21	961761.75	4425513.75
22	961780.67	4425512.45
23	961782.15	4425518.43
24	961794.06	4425543.33
25	961799.60	4425567.33
26	961801.81	4425567.28
27	961809.08	4425564.77
28	961810.82	4425564.35
29	961811.28	4425566.34
30	961811.75	4425577.94
31	961811.06	4425578.48
32	961811.44	4425584.88
33	961815.19	4425613.80
34	961816.13	4425622.97
35	961816.99	4425624.77
36	961818.03	4425632.17
37	961817.37	4425632.99
38	963436.65	4411251.03
39	963473.57	4411399.08
40	963386.89	4411419.26
41	963358.24	4411302.87
42	963349.29	4411301.27
43	963347.34	4411300.17
44	963346.66	4411293.51
45	963334.92	4411291.61
46	963334.61	4411286.11

47	963316.57	4411288.94
48	963307.50	4411252.85
49	963303.33	4411233.68
50	963298.91	4411216.32
51	963318.94	4411212.20
52	963307.32	4411171.30
53	963335.14	4411160.07
54	963352.42	4411158.62
55	963376.49	4411151.35
56	963375.89	4411148.45
57	963399.35	4411142.79
58	963401.88	4411148.14
59	963416.02	4411144.47
60	963418.88	4411156.77
61	963426.06	4411194.50
62	963439.40	4411249.04
63	960672.02	4422380.83
64	960671.33	4422396.67
65	960668.58	4422391.05
66	960666.52	4422389.03
67	960663.69	4422387.71
68	960660.57	4422387.06
69	960651.25	4422386.49
70	960652.26	4422365.94
71	960661.34	4422366.82
72	960664.57	4422366.51
73	960667.74	4422365.33
74	960670.32	4422363.35
75	960672.75	4422360.04
76	960673.98	4422356.14
77	960678.03	4422356.58
78	960678.91	4422349.81
79	960679.25	4422353.93
80	960679.83	4422355.77
81	960681.01	4422357.90
82	960682.83	4422359.89
83	960684.77	4422361.21
84	960687.69	4422362.27
85	960693.59	4422362.03
86	960702.17	4422362.09
87	960706.53	4422361.49
88	960713.20	4422361.92
89	960712.29	4422378.10
90	960712.40	4422380.67
91	960713.00	4422383.09
92	960714.14	4422385.42
93	960715.37	4422387.10

94	960718.75	4422389.73
95	960724.07	4422391.05
96	960733.46	4422391.47
97	960732.28	4422411.50
98	960728.71	4422414.55
99	960717.24	4422413.80
100	960711.45	4422502.61
101	960574.14	4422493.76
102	960575.08	4422483.26
103	960573.13	4422482.95
104	960573.07	4422477.31
105	960575.21	4422451.32
106	960576.82	4422438.10
107	960579.95	4422425.79
108	960584.62	4422416.39
109	960592.49	4422407.14
110	960600.44	4422403.40
111	960612.06	4422401.45

112	960614.50	4422402.02
113	960630.17	4422408.87
114	960641.87	4422408.14
115	960668.67	4422405.44
116	960686.62	4422411.81
117	960698.25	4422411.38
118	960699.27	4422403.36
119	960701.35	4422381.75
120	960699.81	4422376.46
121	960696.90	4422373.03
122	960693.31	4422370.83
123	960689.79	4422369.80
124	960684.67	4422370.14
125	960681.69	4422371.65
126	960679.25	4422373.92
127	960677.52	4422376.78
128	960676.58	4422380.84

Каталог координат границы зоны вырубki леса и размещения временных объектов

Номер	X	Y
1	961697.72	4425617.92
2	961702.51	4425660.59
3	961688.70	4425662.15
4	961684.23	4425619.50
5	963316.57	4411288.94
6	963334.61	4411286.11
7	963334.92	4411291.61
8	963346.66	4411293.51
9	963347.34	4411300.17
10	963349.29	4411301.27
11	963358.24	4411302.87
12	963386.89	4411419.26
13	963473.57	4411399.08
14	963436.65	4411251.03
15	963439.40	4411249.04
16	963426.06	4411194.50
17	963418.88	4411156.77
18	963416.02	4411144.47
19	963499.71	4411120.17
20	963504.17	4411133.35
21	963506.78	4411146.77
22	963507.93	4411159.84
23	963506.17	4411178.79
24	963500.97	4411195.92
25	963496.00	4411207.08
26	963486.99	4411220.87
27	963476.25	4411232.57
28	963492.83	4411246.82

29	963502.96	4411259.51
30	963510.26	4411271.25
31	963515.46	4411282.79
32	963518.48	4411293.76
33	963532.81	4411353.30
34	963535.07	4411366.03
35	963535.45	4411380.39
36	963533.65	4411397.71
37	963526.23	4411418.96
38	963513.93	4411438.98
39	963499.33	4411453.28
40	963490.01	4411461.30
41	963468.60	4411470.55
42	963456.37	4411473.92
43	963441.24	4411476.28
44	963423.89	4411475.75
45	963402.79	4411471.78
46	963381.16	4411460.84
47	963365.11	4411448.16
48	963348.37	4411428.97
49	963337.06	4411400.15
50	963321.31	4411329.52
51	961776.89	4425808.87
52	961768.63	4425807.80
53	961745.93	4425797.94
54	961724.30	4425783.19
55	961712.30	4425767.21
56	961711.43	4425740.08
57	961742.27	4425736.45

58	961743.19	4425746.73
59	961830.06	4425737.94
60	961817.37	4425632.99
61	961818.03	4425632.17
62	961816.99	4425624.77
63	961816.13	4425622.97
64	961815.90	4425620.72
65	961877.76	4425611.43
66	961873.63	4425578.03
67	961897.56	4425573.14
68	961902.01	4425597.03
69	961903.46	4425607.84
70	961903.64	4425619.44
71	961902.28	4425631.73
72	961900.03	4425641.88
73	961895.65	4425654.70
74	961890.41	4425664.63
75	961894.58	4425701.69
76	961895.20	4425716.61
77	961892.33	4425736.00
78	961882.55	4425760.51
79	961864.94	4425783.80
80	961821.83	4425795.57
81	960650.25	4422407.29
82	960641.87	4422408.14
83	960630.17	4422408.87
84	960618.38	4422403.72
85	960621.50	4422401.55
86	960626.85	4422400.42
87	960630.10	4422400.28
88	960642.36	4422401.09
89	960645.54	4422401.68
90	960648.67	4422402.79
91	960651.23	4422404.22
92	960574.66	4422487.95
93	960574.14	4422493.76
94	960711.45	4422502.61
95	960717.24	4422413.80
96	960728.71	4422414.55
97	960732.28	4422411.50
98	960734.47	4422411.42
99	960731.72	4422468.06
100	960727.51	4422526.08
101	960700.61	4422524.09
102	960650.32	4422516.78
103	960650.05	4422524.47
104	960655.74	4422526.69
105	960654.98	4422553.44
106	960564.63	4422548.09
107	960569.35	4422486.94

2. Положение о характеристиках планируемого развития территории

2.1. Характеристика объектов капитального строительства

Проектом планировки территории «Обустройство Самотлорского месторождения. Куст скважин № 556, 1442, 4285» (далее – проектируемый объект) предусматривается осуществить капитальное строительство следующих объектов:

- Куст скважин № 4285;
- ВЛ-6 кВ на куст скважин №4285;
- Куст скважин № 556;
- Куст скважин № 1442.

Функциональное назначение кустов скважин - размещение технологического оборудования по добыче, сбору и транспорту продукции скважин, вспомогательных сооружений, добыча газожидкостной смеси из скважин, подача продукции скважин на замер и транспорт по нефтегазопроводу до точки подключения в существующую систему нефтегазосбора.

Электротехнические сооружения предназначены для обеспечения электроэнергией проектируемых электроприемников на площадке куста скважин Самотлорского месторождения (электродвигатели погружных насосов добывающих скважин, термочехлы, электроприводные задвижки, силовое электрооборудование блоков).

Технико-экономические показатели проектируемых объектов

Таблица 1

Наименование	Единица измерения	Значение
Куст скважин №556		
количество скважин, всего	шт.	5
в т.ч. добывающих	шт.	5
максимальный объем добычи жидкости	тыс.м ³ /год	244,550
максимальный объем добычи нефти	тыс.т/год	33,945
максимальный объем добычи попутного газа	млн.м ³ /год	2,580
Куст скважин №1442		
количество скважин, всего	шт.	6
в т.ч. добывающих	шт.	6
максимальный объем добычи жидкости	тыс.м ³ /год	481,800
максимальный объем добычи нефти	тыс.т/год	37,230
максимальный объем добычи попутного газа	млн.м ³ /год	2,829
Куст скважин №4285		
количество скважин, всего	шт.	7
в т.ч. добывающих	шт.	7

Наименование	Единица измерения	Значение
максимальный объем добычи жидкости	тыс.м ³ /год	372,300
максимальный объем добычи нефти	тыс.т/год	44,165
максимальный объем добычи попутного газа	млн.м ³ /год	3,357
ВЛ-6кВ на куст скважин №4285		
протяженность	м	70,7

2.2. Сведения о местоположении объектов капитального строительства

В административном отношении проектируемый объект расположен в границах Самотлорского лицензионного участка Нижневартовского района ХМАО - Югры Тюменской области в 18-21 км севернее г.Нижневартовска.

Самотлорский лицензионный участок (Самотлорское месторождение и Северная часть) расположен в Нижневартовском районе и граничит с северо-запада - Аганским, с северо-востока - Черногорским и Млечным, с востока – Тарховским и Южно-Лорьеганским, с юго-востока – Советским, с юга – Нижневартовским, с юго-запада – с Мегионским и Мыхпайским, с запада – с Южно-Аганским и Ватинским лицензионными участками.

Владельцем лицензии на пользование недрами в пределах Самотлорского лицензионного участка, является организация АО «Самотлорнефтегаз».

Проектируемый объект располагается в пределах земель лесного фонда Нижневартовского лесничества, Нижневартовского участкового лесничества Нижневартовского урочища в кварталах 401, 435, 405 и земель промышленности.

Проектируемый объект частично расположен в зоне с особыми условиями использования территории – приаэродромной территории аэродрома Нижневартовск в подзонах №№ 3, 4, 5, 6.

Проектируемый объект не относится к объектам, размещение которых запрещается в 3, 4, 5, 6 подзонах приаэродромной территории аэродрома Нижневартовск.

2.3. Сведения о плотности и параметрах застройки территории

Зона планируемого размещения проектируемого объекта включает зону противопожарной вырубki в соответствии с пунктом 6.1.7 СН 231.1311500.2015 «Обустройство нефтяных и газовых месторождений». Требования пожарной безопасности. Минимальные расстояния от устьев скважин, зданий и наружных установок объектов добычи и подготовки нефти и газа категорий А, Б, АН, БН до других объектов, не относящихся к объектам обустройства нефтяных и газовых месторождений, следует принимать – 100м.

Проект планировки территории подготовлен в отношении земельных участков общей площадью 12.8396 га.

Площади земельных участков, необходимые для строительства и эксплуатации проектируемого объекта приведены в таблице 2.

Расчет площади зон размещения проектируемого объекта

Таблица 2

№ п.п.	Наименование объекта	Площадь зоны размещения объектов капитального строительства, га	Площадь зоны вырубki леса и размещения временных объектов, га	Площадь территории, в отношении которой осуществляется подготовка проекта планировки территории, га
1	Куст скважин № 1442	2.4997	1.9616	4.4613
2	Куст скважин № 556	1.4404	0.8163	2.2567
3	Куст скважин № 4285, ВЛ-6 кВ на куст скважин №4285	2,7610	3.3606	6.1216
Итого		6.7011	6.1385	12.8396

3. Положения об очередности планируемого развития территории, содержащие этапы проектирования, строительства, реконструкции объектов капитального строительства иного назначения

Этапы проектирования предусмотрены в календарном плане к договору на проектно-изыскательские работы. Этапы строительства отражены в проектной документации.